

入賞・秀作展覧会

平成27年2月21日(土)～3月8日(日)〈会期中無休〉

9:00～17:00(入館は16:30まで)

尾道市立美術館

入場料／一般 300円 高大生 200円 中学生以下無料

■70歳以上、身障者は証明するものを提示により無料

入選作品展示

平成27年2月21日(土)～3月8日(日)

市内本通り商店街ほか

※店休日は各店舗に寄ります。事前にお問い合わせください。

第16回 絵のまち 尾道四季展

The 16th Paintings Exhibition
and Contest of Picturesque
Onomichi in 4 Seasons.

尾道賞〔グランプリ〕 土肥 健次「小休止」



〈主催〉 絵のまち尾道四季展運営委員会

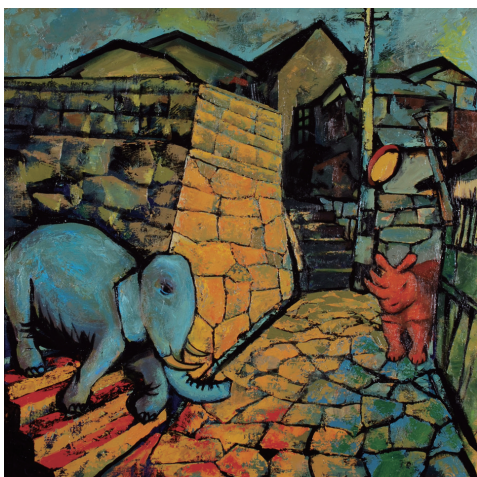
〈共催〉 尾道市・尾道市教育委員会・尾道市立美術館・尾道商工会議所・尾道観光協会

〈後援〉 NHK広島放送局・中国放送・テレビ新広島・広島テレビ・広島ホームテレビ・尾道ケーブルテレビ・中国新聞備後本社・広島エフエム放送・尾道エフエム放送・エフエムふくやま

〈協賛〉 尾道銀行倶楽部・日東電工(株)尾道事業所・日立造船(株)向島工場・広島ガス(株)尾道支店・プレス工業(株)尾道工場・丸善製菓(株)

第16回 絵のまち 尾道四季展

The 16th Paintings Exhibition
and Contest of Picturesque
Onomichi in 4 Seasons.



銀賞 唐見 正二「オノミチノゾク」



銅賞 藤原 清二「たゆとう」



金賞 久本 徳夫「6分間の空中散歩と人情尾道旅」

中世以来、商港都として発展してきた尾道には、かつて、文人墨客が来訪し、その足跡を留めてきたように、今も独自の美しい景観と風情を求めて、多くの画家が訪れます。

「絵のまち尾道四季展」は、昭和58年に始まった「第1回展」以来、隔年開催を続け、今回で「第16回展」を迎えます。この展覧会には、全国38都道府県から621人、757点もの、時代の変化を敏感に感じ取り、新しい視点で尾道を眺めていこうという努力を感じる、素晴らしい作品が寄せられました。

本展覧会では、尾道賞〔グランプリ〕をはじめ、入賞・秀作作品は尾道市立美術館に、入選作品は市内商店街などへ展示しています。

どうぞこの機会に、尾道のまち歩きと併せて美術作品鑑賞をゆっくりとお楽しみください。



銅賞 小池 弘之「尾道初恋」



銅賞 浅井 道子「寺へ」

ご利用案内

- JR山陽本線「尾道駅」から、東行きバス(①番のりば)で「長江口」下車、ロープウェイで「千光寺公園」へ。(ロープウェイのりばで、「往復乗車券+観覧券」のお得なセット販売をご利用ください。)なお、美術館最寄りの「千光寺公園」行きバスは便数が少ないのでご注意ください。
- お車の方は、千光寺山ドライブウェイ経由で「千光寺公園駐車場(有料)」をご利用くださいましたら、入館時に駐車券提示により1名に限り100円割引します。
- JR山陽本線「尾道駅」、JR山陽新幹線「新尾道駅」からタクシーで約15分。



次回展覧会予告

府中市美術館コレクション 牛島憲之展

平成27年3月14日(土)～5月10日(日)

午前9時～午後5時(ただし、入館は午後4時30分まで)

観覧料:大人/800円 高大生/600円 中学生以下無料

〔前売は各200円引、団体(20名以上)は各100円引〕



銀賞 濱崎 秀嗣「港の朝」

ONOMICHI CITY MUSEUM OF ART
尾道市立美術館
〒722-0032 尾道市西土堂町17-19千光寺公園内 Tel.0848-23-2281

●問い合わせ先
絵のまち尾道四季展運営委員会事務局
〒722-0032広島県尾道市西土堂町17-19 尾道市立美術館内
Tel 0848-23-2281 Fax 0848-20-1682
<http://www.city.onomichi.hiroshima.jp/www/section/detail.jsp?id=1149>