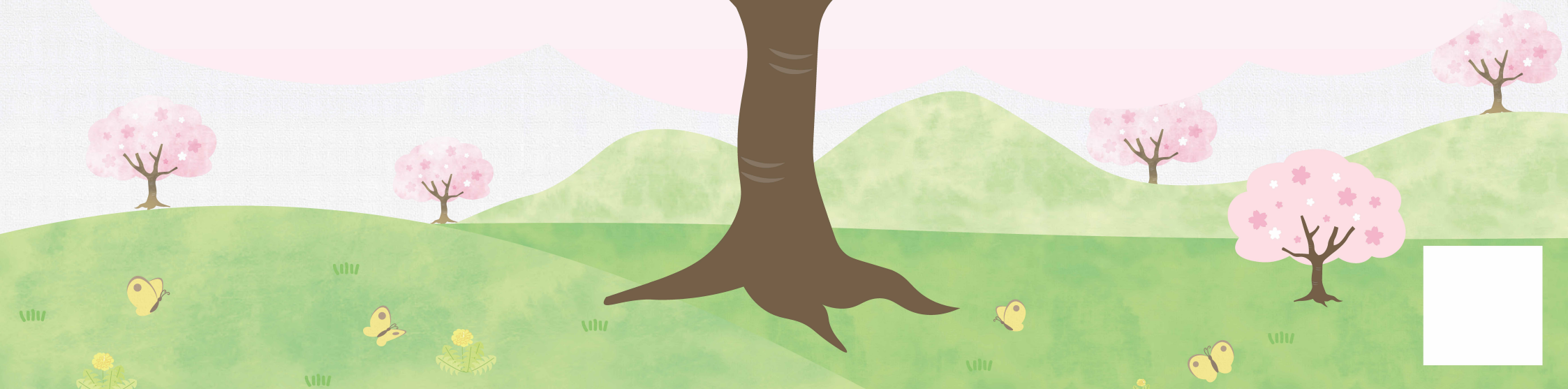


お花見!
ミュージアム
スタンプラリー

開催日時
2025年 3月15日(土)~4月13日(日)



尾道市合併20周年記念事業

ONOMICHI

お花見!

ミュージアム

スタンプラリー

開催日時

2025年 3月15日(土)~4月13日(日)

尾道市内にある6つのミュージアムと
桜をあわせて巡ってみませんか?

多彩な芸術文化に触れながら、春の尾道を楽しんでください!

右のA・B・Cの
2種類以上合計3館分
のスタンプを集めると

オリジナル
缶バッジを
プレゼント

さらに、

その場で用紙にご記入いただくと
豪華プレゼントの抽選に
ご応募可能です。

3名様
特製グッズ・
各館招待券
など

※画像はイメージです。
実際とはデザイン・仕様が
一部異なる場合がございます。



スタンプ設置場所

*各館で休館日が異なります。あらかじめご確認ください。
*MOU尾道市立大学美術館は、4月6日(日)までの開催です。

A 尾道市立美術館

■特別展「江戸庶民の美
大津絵と浮世絵版画
-幻の東海道五拾三次-」

■3月15日(土)~5月6日(火)
(祝・振替)
休館日/月曜(祝日の場
合は翌日。ただし5/5、
5/6は開館)

■一般800円、学生550円、中学生以下
と70歳以上(要年齢確認)は無料

9:00~17:00(入館は16:30まで)
(尾道市西土堂町17-19)
☎0848-23-2281



A なかた美術館

■企画展
「コレクション語りⅠ」

■3月15日(土)~8月31日(日)
休館日/月曜(祝日の場
合は翌日、臨時休館
3/21(金))

■一般800円、
中・高・大学生300円、
市内の学生と小学生以下無料

9:00~17:30(入館は17:00まで)
(尾道市瀬見町6-11)
☎0848-20-1218



A MOU 尾道市立大学美術館

■尾道市立大学美術館
「所蔵作品展」

■3月15日(土)~4月6日(日)
休館日/水・木曜
(祝日開館)

■無料

10:00~18:00
(尾道市久保三丁目4-11)
☎0848-20-7831



B 坪山郁夫美術館

Hirayama Ikuo Museum of Art

■「再興第109回院展」

■3月1日(土)~4月7日(日)

■「コレクション展
2025plus 1」

■4月10日(木)~7月2日(木)
年中無休(4/8、4/9日は展
示替えのため休館)

■一般1,000円
(特別展1,200円)、
高・大学生500円、小・中学生300円

9:00~17:00(入館は16:30まで)
(尾道市瀬戸田町沢200-2)
☎0845-27-3800



B 耕三寺博物館

■常設美術展(仏教・茶
道・近代日本画)

■通年開催

■春の館蔵品展
近代日本画展

■3月14日(金)~5月25日(日)
年中無休

■大人1,400円、
高校生・大学生1,000円、
中学生以下無料

9:00~17:00(入館は16:30まで)
(尾道市瀬戸田町瀬戸田553-2)
☎0845-27-0800



C 圓鏗勝三彫刻美術館

ENTSUBA KATSUZO SCULPTURE MUSEUM

■春季展

■「圓鏗勝三 タヒチ旅行記」

■2月18日(火)~6月8日(日)
休館日/月曜(祝日の
場合は翌日)

■大人420円、
高校生310円、
中学生以下と70歳以上
(要年齢確認)は無料

9:00~17:00(入館は16:30まで)
(尾道市御調町高尾220)
☎0848-76-2888

